

人間を真似するロボット

大阪府立天王寺高等学校

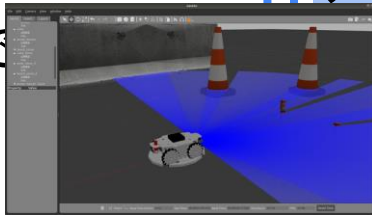
動機

AIアシスタントに便利な機能を組込もう

ロボットとの融合で、汎用的なアシスタントに！！

ロボット

コンピュータ内でシミュレート



パーツの材質決定 (PLAか木材)

組立て、動作確認

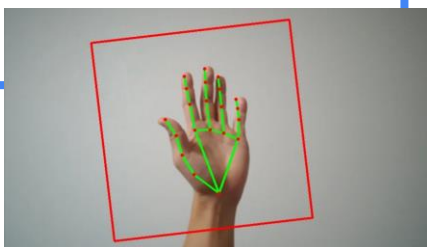
動作をモジュール化

用いるライブラリ

人間の指示を理解する

手の動きをトレース

【③】ハンドトラッキング



アシスタントソフト

自然言語処理



ロボットへの命令

いいえ

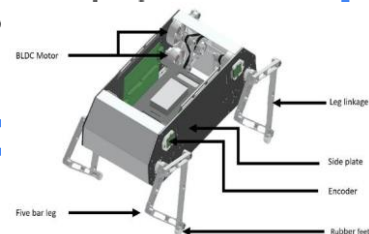
Chat AI

はい

カメラから
モーション取得

命令に変換

定義済み命令



参考

①ロボット

<https://stanfordstudentrobotics.org/doggo>

②LINEClova改造

<https://elchika.com/article/38d8127b-7cb4-44b9-ae63-ece591d777f9/>

③

<https://qiita.com/MuAuan/items/11d1e69d34f9e741f515>

5